

Essenze di Piante e Fiori per una corretta Igiene Quotidiana

ESSENTIAL OILS THERAPIES



TEABASE
REBALANCING HAIRCARE

Aromatherapy

A PERFECT BLEND OF PLANTS,
FLOWERS AND HERBS



tecnica



Professional Haircare



teabase

REBALANCING HAIRCARE
ESSENTIAL THERAPIES
Aromatherapy



REBALANCING HAIRCARE

TEABASE è la linea aromaterapica formulata con 12 Oli Essenziali ed 8 Vitamine Antiossidanti che riequilibrano e tonificano la cute ed i Capelli, eliminando le principali anomalie, e conferendo agli stessi un aspetto sano e brillante.

Fin dalla prima applicazione si otterranno risultati visibili e duraturi, che sapranno cancellare in poco tempo gli inestetismi che "soffocano" la naturale bellezza dei capelli.

Il principale olio essenziale contenuto nei prodotti Teabase è il Tea Tree Oil dalle straordinarie proprietà antisettiche e germicide, ufficialmente riconosciuto negli Stati Uniti come "Natural Antiseptic Oil Germicide and Fungicide".

Tutti i prodotti Teabase sono caratterizzati dal sistema "Aromatherapy Messages".

Gli aromi contenuti stimolano nei pazienti e negli utilizzatori sensazioni uniche, espandendosi nell'ambiente con l'apporto delle manipolazioni, e nelle vie respiratorie principali.

CERTIFICAZIONI E RICONOSCIMENTI

Tutte le terapie **TEABASE AROMA THERAPY** hanno ricevuto il riconoscimento del prestigioso *Centro di Cosmetologia e Farmacologia* dell' *Università di Ferrara*.

I prodotti sono *"Dermatologicamente e Clinicamente testati"* e *sicuri al 100%* per l'applicazione sulla cute umana.



Il metodo Teabase consiste nell'applicazione di 4 *Terapie Specifiche*:



CLARIFYING
Terapia Sebonormalizzante



HERBAL CARE
Terapia Anfiforfora



ENERGETIC
Terapia Energizzante



INVIGORATING
Terapia Anticaduta

teabase

REBALANCING HAIRCARE
ESSENTIAL THERAPIES

Aromatherapy

AROMATERAPIA

L' **Aromaterapia** è l'arte, utilizzata fin dai tempi degli antichi Egizi, di curare il corpo usando l'energia sprigionata dalle essenze vegetali in associazione a specifici massaggi ed inalazioni. In India le parti aromatiche delle piante sono da sempre utilizzate come componente della antica pratica medica conosciuta come Ayurveda.

L'Aromaterapia per il corpo e per la mente

Le essenze che solitamente si impiegano sono circa 50, e ad ognuna di esse viene attribuita un'azione specifica sul nostro organismo ma soprattutto sui nostri stati d'animo.

Recenti studi in campo medico-scientifico hanno riconosciuto l'importanza del collegamento tra la mente e il corpo: la risposta emozionale ad un qualsiasi stress esterno ha un effetto diretto sul nostro corpo.

L' **Aromaterapia** parte dal principio secondo il quale applicando sulla pelle o inalando le sostanze aromatiche estratte da piante e fiori si possano curare affezioni fisiche e psichiche.

L' Aromaterapia dovrebbe essere utilizzata preferibilmente quale metodo per mantenerci in forma e come trattamento preventivo, chiaramente associata ad una dieta sana e ad un modo di vivere il più possibile naturale.

Oggi in Inghilterra e negli Stati Uniti, l' Aromaterapia è una medicina alternativa comunemente accettata.

In Francia, questa scienza è addirittura riconosciuta a livello statale, ed i medicinali a base di Oli Essenziali acquistati per i trattamenti, se prescritti da medici specialistici, sono rimborsati dal Ministero della Sanità.

OLI ESSENZIALI

Gli **Oli Essenziali** contenuti nei fiori, nei frutti e nelle altre parti delle piante medicamentose, vengono estratti per distillazione e usati per curare disturbi e malattie, donando all'organismo un reale benessere fisico e psichico. Le essenze aromatiche sono infatti dei concentrati vegetali energetici di grande potenza ed efficacia.

Il chimico francese Gattefossè fu il primo a scrivere un trattato moderno sugli Oli Essenziali e sull' Aromaterapia. Con il suo lavoro dimostrò che gli Oli Essenziali hanno la proprietà di penetrare attraverso la pelle e di raggiungere i liquidi extracellulari (il sangue, la linfa) che a loro volta li portano in circolo fino ai vari organi.

L' assorbimento attraverso la pelle è questione di minuti ma la durata dell' intero processo varia, a seconda degli individui, da un minimo di mezz'ora ad un massimo di dodici ore.

L' Olio Essenziale è quindi una forza potente per intervenire ad equilibrare i vari livelli dell'essere, dal più denso al più sottile, il nostro corpo fisico - emotivo - mentale e spirituale ed i centri energetici.

Gli Oli Essenziali rappresentano un' informazione concentrata in un "messaggio" che riesce a passare la barriera della pelle e a diffondersi in tutto il corpo.

Azione sinergica tra gli estratti vegetali

Il principio a cui si ispirano i trattamenti TEABASE è quello di far interagire gli estratti officinali tra di loro per potenziare, arricchire e completare la loro benefica azione.

Ciascuna pianta, infatti, possiede particolari caratteristiche che, se associate ai principi attivi di altre piante, danno luogo a prodotti più completi e di più sicura efficacia.



I PRINCIPI ATTIVI

	Essenze	Proprietà
1	Tea Tree Oil	Antibiotico - Fungicida
2	Arancio	Ossigenante - Detossinante
3	Limone	Battericida - Astringente
4	Mirtillo	Antisettico - Riequilibrante
5	Canna	Nutriente - Fortificante
6	Acero	Rinforzante - Rinfrescante
7	Cannella	Dermopurificante
8	Patchouli	Seboregolatore
9	Ylang Ylang	Sgrassante - Calmante
10	Timo	Antisettico
11	Ippocastano	Antinfiammatorio
12	Menta	Ossigenante

VITAMINE ANTIOSSIDANTI

- 1 Vitamina A - Retinyl Acetate
- 2 Vitamina B - Biotina
- 3 Vitamina B1 - Thiamine HCL
- 4 Vitamina B5 - Calcium Panth.
- 5 Vitamina D - Panthenol
- 6 Vitamina E - Tocopheryl Acet.
- 7 Vitamina PP - Niacinamide
- 8 Allantoina - Antiossidante

A PERFECT BLEND OF PLANTS, FLOWERS AND HERBS



E' importante sapere che...

il nostro corpo ci trasmette segnali inconfondibili che rispecchiano "l'equilibrio interno" di ognuno di noi

TEATREEOIL



MELALEUCA ALTERNIFOLIA

ALTRI NOMI USATI: albero del tè, tea tree

NOME BOTANICO: melaleuca alternifolia cheel.

FAMIGLIA: mirtacee

DESCRIZIONE: albero

DROGA USATA: idrodistillato delle foglie (oleum tea tree)

PRINCIPI ATTIVI: olio essenziale con oltre 40 componenti

TOSSICITÀ: bassa

CONTROINDICAZIONI: non usare puro sulle mucose

ERBA SOSTITUTIVA: niaouli

ATTIVITÀ TERAPEUTICA: certificata

La *Melaleuca Alternifolia*, nota come **Tea Tree**, o albero del thè, è una pianta arborea della famiglia delle Mirtacee, originaria delle zone umide subtropicali dell'Australia.

Dalla distillazione delle foglie si ottiene un olio dalle straordinarie proprietà, dall'elevato potere antisettico e germicida che contribuisce a rafforzare le difese naturali dell'organismo.

L' **Olio Essenziale di Tea Tree** ha eccezionale qualità antibatteriche ed antinfiammatorie.

I primi studi cominciarono negli *anni '20* quando si è potuto constatare l'alto potere antisettico, ed è stato scientificamente riconosciuto e prescritto per curare infezioni rinofaringee, ginecologiche e da miceti.

Dopo la fine della guerra l'uso del **Tea Tree Oil** ha subito un rallentamento a causa dell'aumento dell'utilizzo degli antibiotici e degli altri farmaci di sintesi.

Nei *primi anni '60*, ritornando ai rimedi naturali si è riscoperto il **Tea Tree Oil**. Dall'inizio degli anni '70 fino ad oggi sono state effettuate numerose ricerche scientifiche, in particolare negli Stati Uniti, Australia e Francia.

Nel *1987* il governo australiano ha formalmente riconosciuto il **Tea Tree Oil** della Thursday Plantation che è stato registrato dal Ministero della Sanità degli Stati Uniti come "*Natural Antiseptic Oil, Germicide and Fungicide*".

TEATREEOIL - ESSENZA

Estratto purissimo di Melaleuca Alternifolia - 12,5ml

MODO D' USO

SHAMPOO - 10 gocce nello shampoo per rafforzare le proprietà disinfettanti, sebo-regolarizzanti ed antimicotiche.

PURO - Puro nei casi di: herpes, prurito, escoriazioni, punture d'insetti, piccole ferite, afte, candidosi, micosi delle unghie.

LOZIONE - 10 gocce sulla cute associate ai complex Teabase nei casi di forfora, dermatite, seborrea, coadiuvante anticaduta.

AROMA - 5/10 gocce nel diffusore, nel bagno caldo, nel calorifero per un'azione antibatterica e antivirale in caso di influenza e convalescenza.

DEPRESSIONE - tonifica il sistema nervoso in caso di stanchezza, fatica mentale, inerzia, tendenza alla depressione, specie in soggetti con difese organiche indebolite e con una depressione immunologica.

RAFFREDDORE E DEBILITAZIONE - 1 o 2 gocce nel palmo delle mani frizionandole bene fra loro si procede a respirare profondamente l'aroma.

teabase
REBALANCING HAIRCARE
ESSENTIAL THERAPIES
Aromatherapy



DETOSSINARE

ELIMINARE LE TOSSINE DALLA CUTE

Speciale Preparazione Cutanea

Per un'efficace azione equilibrante occorre prima eliminare completamente le tossine prodotte dagli agenti esterni e dalle scorie che il nostro corpo produce



AHA - ALFA IDROSSI ACIDI DELLA FRUTTA

Gli **Alfa Idrossi Acidi (AHA)** sono sostanze estremamente efficaci, utilizzate nei migliori cosmetici per la pelle. Agli inizi degli anni '80 si constatò che gli **Alfa Idrossi Acidi**, estratti da diverse specie di frutta, eliminavano le cellule morte superficiali dell'epidermide in tempi brevi.

Da allora gli acidi della frutta si sono dimostrati un'autentica innovazione nel mondo della cosmesi.

Questi straordinari acidi, di origine naturale, grazie alle loro molecole di piccolissime dimensioni, riescono a penetrare più in profondità tra lo strato corneo della pelle, accelerando l'eliminazione delle cellule morte, e consentendo alle cellule più fresche ed idratate di riaffiorare in superficie.

Occorre sapere che il ricambio delle cellule in una pelle giovane, avviene all'incirca *ogni 28 giorni*, e con il passare del tempo tende a rallentare divenendo di *35 - 40* o anche *50 giorni*. Questo avviene con l'avanzare dell'età, quando i legami tra i corneociti diventano sempre più forti e le cellule morte vengono trattenute più a lungo a fior di pelle.

Il minor grado di desquamazione degli strati esterni si traduce in segni caratteristici quali: rugosità al tatto, scarsa elasticità, inestetismi vari, forfore, eczemi, eccesso di sebo. Diminuendo la coesione esistente tra i corneociti, gli **AHA** riportano gradualmente la pelle al turn-over naturale di *28 giorni*.



DETOXIFYING COMPLEX

FASE I - DETOSSINARE

Trattamento igienizzante studiato per ossigenare la cute e al tempo stesso esfoliare gli strati ipercheratinizzati della stessa.

La sua azione permette di portare tutte le tossine al di sopra del mantello idrolipidico, così da poter essere eliminate definitivamente mediante lo shampoo specifico.

È un *Trattamento purificante* agli Alfa Idrossi Acidi della frutta studiato per eliminare le impurità presenti sulla cute per prevenire o combattere la formazione di anomalie, causa di caduta, eccesso di sebo o grasso.

Grazie alla sua formulazione abbinata al massaggio specifico dell'acconciatore professionista, è in grado di preparare il cuoio capelluto a ricevere gli Oli Essenziali specifici per regolarizzare lo strato cutaneo.



MODO D'USO

Applicare direttamente sulla cute, esercitando un leggero movimento rotatorio con i polpastrelli. Lasciare agire per qualche minuto senza risciacquare. Applicare il detergente specifico abbinando un profondo massaggio, e procedere al risciacquo.



ENERGETIC

CAPELLI FINI, FRAGILI ED INDEBOLITI

Terapia energizzante formulata appositamente per rivitalizzare i capelli indeboliti e stressati. Riporta le migliori condizioni per una sana crescita dei capelli e fornisce un efficace apporto energetico e tonificante. Formula salone e casa.



TERAPIA ENERGIZZANTE

Tutti i capelli hanno un ciclo vitale stabilito, al termine del quale cadranno e saranno rimpiazzati da nuovi. La regolarità di questo ciclo vitale non sempre è costante. Infatti alcuni fattori ereditari possono ridurre il ciclo vitale dei capelli ed impedire anche la nascita e la regolare crescita dei nuovi. Con il passare degli anni, o per fattore genetico, il bulbo pilifero cessa o rallenta la produzione di nuovi capelli ed anche la capigliatura esistente appare indebolita e sfibrata.

Anche il sebo, prodotto in eccesso, abbinato ad altre impurità presenti sulla cute, può ostruire i pori ed ostacolare la normale crescita dei capelli che verrà irrimediabilmente compromessa.

Il trattamento Energetic con le azioni degli specifici Oli Essenziali ed il Tea Tree Oil contribuisce a mantenere attivo il nucleo germinativo dei capelli, stimolando e favorendo la naturale ricrescita.

Il Trattamento Energetic tiene sotto controllo la secrezione sebacea, la formazione di impurità alleviando le irritazioni ed il prurito cutaneo. Stimola e favorisce la naturale ricrescita dei Tuoi Capelli.

ENERGETIC SHAMPOO

FASE II - DETERGERE

100 - 250 - 500 ML



Detergente indicato per l'igiene e la *tonicità* dei capelli fragili ed indeboliti. Gli Oli Essenziali contenuti stimolano la *microcircolazione cutanea* ossigenando i tessuti dermali.

Coadiuvante nella prevenzione della caduta dei capelli *rinforza* e *conferisce* un aspetto sano e robusto.

Le proteine idrolizzate aumentano il diametro dei capelli sottili e sfibrati.

AROMATIC CONDITIONER

FASE III - CONDIZIONARE

75 - 150 ML



E' un *Condizionante fluido* formulato con estratti botanici, Erbe e Umettanti naturali. Specifico per idratare i capelli ed equilibrare la protezione cutanea. Lascia una piacevole sensazione di benessere.

ENERGETIC COMPLEX

FASE IV - TRATTARE

100 ML



Complesso energizzante formulato appositamente per *rivitalizzare* i capelli indeboliti e *stimolare* la vascolarizzazione ed il flusso sanguigno.

Adatto a ricreare le migliori condizioni per la crescita e per prevenire la caduta dei capelli, fornisce un efficace apporto energetico e tonificante.



CLARIFYING CUTE E CAPELLI GRASSI

Terapia sebonormalizzante formulata appositamente per bilanciare l'eccessiva produzione di sebo. Riporta le migliori condizioni una per sana crescita dei capelli mentre tonifica e rende lucidi i capelli.
Formula salone e casa.



TERAPIA SEBONORMALIZZANTE

Le **ghiandole sebacee** dalla caratteristica "*forma a grappolo*" sono le responsabili della produzione di sebo, che viene rilasciato, a maturazione avvenuta, dai **sebociti**. In condizioni normali, queste cellule producono una giusta quantità di **sebo** (manto idrolipidico) che diviene indispensabile per la protezione della cute e dei capelli da tutti gli agenti esterni che possono comprometterne la naturale bellezza. Spesso tale secrezione diventa eccessiva causando uno *squilibrio del "manto idrolipidico"* che da protezione attiva diventa causa

di problematiche cutanee quali infiammazioni, arrossamenti, pruriti, dermatiti ed alopecia. Tali problematiche si riflettono poi a livello estetico, ed i capelli diventano opachi, untuosi, con scarso volume, e spesso fini ed estremamente fragili. Il trattamento sebonormalizzante **TEABASE Clarifying** con le azioni degli specifici **Oli Essenziali** e delle **Vitamine** migliora immediatamente il livello estetico *igienizzando* la cute.

Il Trattamento Clarifying tiene sotto controllo la produzione eccessiva di sebo, grazie all'azione "Tampone Vegetale" delle essenze naturali, stimolando il rinnovamento cellulare.

CLARIFYING SHAMPOO

FASE II - DETERGERE

100 - 250 - 500 ML

Detergente *specifico* per una corretta igiene cutanea. Controlla l'eccessiva produzione sebacea ripristinando ad ogni applicazione il normale film idrolipidico favorendo il rinnovo cellulare.

I delicati agenti lavanti apportano volume, tonicità e leggerezza migliorando la lucentezza e la pettinabilità dei capelli.

Le proteine idrolizzate rendono il prodotto adatto anche alle lunghezze sensibilizzate.



AROMATIC CONDITIONER

FASE III - CONDIZIONARE

75 - 150 ML

E' un *Condizionante fluido* formulato con estratti botanici, Erbe e Umettanti naturali. Specifico per idratare i capelli ed equilibrare la protezione cutanea. Lascia una piacevole sensazione di benessere.



CLARIFYING COMPLEX

FASE IV - TRATTARE

100 ML

Complesso igienizzante equilibrante addizionato di Vitamine ed Oli essenziali.

Formulato per normalizzare la funzione delle *ghiandole sebacee* è adatto a ricreare le migliori condizioni per la sana crescita dei capelli.

Ad elevata azione battericida attenua le irritazioni cutanee lasciando i capelli brillanti e voluminosi.





HERBAL CARE

DESQUAMAZIONE E PRURITO



Terapia antidesquamazione specifica per cute secca e prurito persistente. Riporta le migliori condizioni per una sana crescita dei capelli mentre garantisce un'azione antimicotica a lunga durata. Formula salone e casa.



TERAPIA ANTIDESQUAMAZIONE

Di sicuro sappiamo che la *forfora* e le *desquamazioni* possono derivare da molteplici fattori scatenanti. Una delle *cause* è l'irritazione del cuoio capelluto dovuta all'ossidazione e perossidazione dei lipidi della pelle. Una delle *cause principali* della *forfora* è il fungo **Malassisia Furfur** che può proliferare sulla pelle umana con alte concentrazioni di sebo. Questo fungo si trova su tutta la superficie dell'epidermide umana, e in prevalenza sulla parte superiore del capo.

Quando la sua concentrazione aumenta, libera delle *sostanze irritanti* che scatenano il fenomeno della *forfora* o della *desquamazione*.

Il **Tea Tree Oil** ed altri **Oli Essenziali** svolgono quindi una *attività antibatterica* che ripristina le normali condizioni cutanee, eliminando le cause scatenanti, le scorie ed i residui che depositandosi sul cuoio capelluto contribuiscono allo sviluppo di tale microorganismo.

Nel Trattamento Antiforfora Herbal Care sono impiegati ingredienti ad alta attività Antimicotica ed Igienizzante a lunga durata.

HERBAL CARE SHAMPOO

FASE II - DETERGERE

100 - 250 - 500 ML

Detergente *specifico* per un'azione purificante di tutti i tipi di *forfore* e *desquamazioni cutanee*.

Addizionato di un complesso agli AHA (acidi fruttati) ed Oli essenziali, igienizza totalmente la cute, eliminando ogni forma di prurito, mentre favorisce il ricambio cellulare.

I delicati *agenti lavanti* addizionati a *proteine idrolizzate* migliorano la lucentezza e la pettinabilità dei capelli.



AROMATIC CONDITIONER

FASE III - CONDIZIONARE

75 - 150 ML

E' un *Condizionante fluido* formulato con *estratti botanici*, *Erbe* e *Umettanti naturali*. Specifico per idratare i capelli ed equilibrare la protezione cutanea. Lascia una piacevole sensazione di benessere.



HERBAL CARE COMPLEX

FASE IV - TRATTARE

100 ML

Complesso igienizzante cutaneo addizionato di *Vitamine* ed *Oli essenziali*.

Formulato per il trattamento e l'eliminazione progressiva delle *forfore* e *desquamazioni*.

Ad elevata azione antimicotica igienizzante attenua i pruriti persistenti.

Elimina le scorie dannose mentre favorisce il naturale ricambio cellulare lasciando i capelli lucidi e sani.





CONDIZIONARE







EQUILIBRIO E BENESSERE DELLA CUTE

Capelli Secchi e Trattati

Per un'efficace azione equilibrante è necessario bilanciare il pH applicando uno speciale prodotto trattante che riporta il naturale benessere e l'adeguata protezione alla cute e ai capelli.



SPECIALE SOLLIEVO PELLE

- PRE E POST DEPILAZIONE 
- SCOTTATURE SOLARI 
- PRE E POST RASATURA UOMO 
- PREVENZIONE E TRATTAMENTO DELLE PUNTURE D'INSETTO 
- IRRITAZIONI ED ORTICARIE 
- IDRATAZIONE 

MODO D'USO

Applicare e massaggiare sulla pelle fino ad assorbimento. Non risciacquare.





AROMATIC CONDITIONER

FASE III - CONDIZIONARE

E' un *Condizionante fluido* formulato con **Estratti botanici, Erbe e Umettanti naturali**. Specifico per *idratare* i capelli ed *equilibrare* la protezione cutanea. Lascia una piacevole sensazione di benessere.

La *Formula* è specifica per il nutrimento dei capelli naturali, secchi e trattati chimicamente ai quali aggiunge *lucentezza, elasticità e morbidezza*.

Studiato per *capelli fini, flosci* ed addirittura *grassi* che tendono ad appesantire. Rigenera la morbidezza naturale apportando lucentezza e corposità.

Adatto a clienti con alta irritabilità cutanea, ristabilisce il *corretto pH cutaneo* dopo ogni trattamento tecnico o dopo l'applicazione di un detergente aggressivo.

Il Condizionante *Aromatic Conditioner* Nutre i Capelli naturali, secchi e trattati chimicamente donando lucentezza, elasticità e morbidezza. Ideale per capelli fini, flosci e che tendono ad appesantire



MODO D'USO

Applicare direttamente sulla cute e sulle lunghezze, massaggiare fino ad avvenuto assorbimento. Tempo di posa: 3/5 minuti. Risciacquare abbondantemente ed eliminare l'eccesso d'acqua.

LE TERAPIE

La maggior parte degli inestetismi cutanei derivano spesso da motivazioni concatenate, tra le quali; una *cattiva alimentazione, l'utilizzo di prodotti non adeguati* e soprattutto lo *Stress*.

In un ambiente rilassante, lasciandosi *"curare da mani esperte"*, in soli **15 minuti**, grazie all'azione dei principi attivi contenuti nei trattamenti **TEABASE** i capelli ritroveranno una bellezza nuova e splendente.

Infatti il professionista, tramite *gesti precisi e mirati* saprà *rilassare* completamente la cute, preparando le migliori condizioni per la ricezione dei prodotti adeguati allo scopo.

15 minuti di Relax,
per il benessere
del corpo e della mente

Il Metodo Teabase consiste in **3 Terapie Sinergiche** appositamente studiate per *normalizzare* le anomalie cutanee.

Fase 1 - Detossinare

Fase 2 - Detergere

Fase 3 - Condizionare

Fase 4 - Trattare

MASSAGETHERAPY

TERAPIA TONIFICANTE

Servizio di detersione e condizionamento dei capelli naturali e trattati abbinato ad un *massaggio Antistress cutaneo terapeutico* con l'obiettivo di *riattivare* la microcircolazione cutanea ed allo stesso tempo *calmare* e *sciogliere* le tensioni nervose

RISULTATI SOPRENDENTI

Fin dalla prima applicazione, presso i Saloni qualificati, si otterranno risultati visibili e duraturi che sapranno cancellare, in poco tempo, e con regolari trattamenti gli inestetismi che *"soffocano"* la naturale bellezza dei capelli.

IL CONSIGLIO PROFESSIONALE

L'acconciatore saprà consigliare il prodotto per l'utilizzo a domicilio idoneo a prolungare gli effetti ottenuti con le terapie in Salone

ISTRUZIONI D'USO GENERALE PRODOTTI



1

Applicare **DETOXIFYING COMPLEX** direttamente sulla cute, esercitando un leggero movimento rotatorio con i polpastrelli. Lasciare agire per qualche minuto *senza risciacquare*.



2

Applicare lo **SHAMPOO** specifico sui capelli precedentemente inumiditi massaggiando dolcemente. Risciacquare abbondantemente ed eliminare l'eccesso d'acqua. Ripetere l'operazione, se necessario.



3

Applicare **AROMATIC CONDITIONER** direttamente sulla cute e sulle lunghezze, massaggiare fino ad avvenuto assorbimento. Tempo di posa: 3/5 minuti. Risciacquare abbondantemente ed eliminare l'eccesso d'acqua.



4

Applicare il **COMPLEX** specifico direttamente sulla cute e picchiettare fino ad avvenuto assorbimento, abbinando un profondo massaggio.

HOME THERAPY

POSSIBILITÀ DI UTILIZZO

TERAPIA INTENSIVA	TERAPIA SPECIFICA	TRATTAMENTO	MANTENIMENTO
1 DETOSSINARE 2 DETERSIONE 3 CONDIZIONAMENTO 4 TRATTAMENTO	1 DETERSIONE 2 CONDIZIONAMENTO 3 TRATTAMENTO	1 DETERSIONE 2 TRATTAMENTO	1 DETERSIONE 2 CONDIZIONAMENTO

				<h3>SEBUMTHERAPY</h3> <p>TERAPIA SEBOREGOLATRICE</p> <p>Servizio Aromaterapico di detersione, condizionamento e trattamento dei capelli e della cute grassa ed impura, utilizzando Oli essenziali abbinati ad un <i>massaggio professionale terapeutico</i> con l'obiettivo di igienizzare la cute e riequilibrare la produzione sebacea con un effetto tampono vegetale.</p>
				<h3>DANDRUFFTHERAPY</h3> <p>TERAPIA ANTIFORFORA</p> <p>Servizio Aromaterapico di detersione, condizionamento e trattamento dei capelli e della cute secca, con forfora, desquamazione e prurito, utilizzando Oli essenziali abbinati ad un <i>massaggio professionale terapeutico</i> con l'obiettivo di igienizzare e favorire il naturale ricambio cellulare garantendo inoltre un <i>azione antimicotica</i> a lunga durata.</p>
				<h3>ENERGETICTHERAPY</h3> <p>TERAPIA ENERGIZZANTE</p> <p>Servizio Aromaterapico di detersione, condizionamento e trattamento dei capelli fini, flosci e devitalizzati che tendono a cadere ed a diradarsi, utilizzando Oli essenziali abbinati ad un <i>massaggio professionale terapeutico</i> con l'obiettivo di igienizzare la cute e riattivare la microcircolazione con il fine di <i>ricreare</i> le condizioni ottimali per una sana crescita dei capelli ed irrobustire gli stessi.</p>

PROGRAMMA MULTI - INTENSIVO

DURATA - 1 MESE / OGNI 2 GIORNI

DETOSSINARE
DETERGERE
CONDIZIONARE
TRATTARE



PROGRAMMA MANTENIMENTO

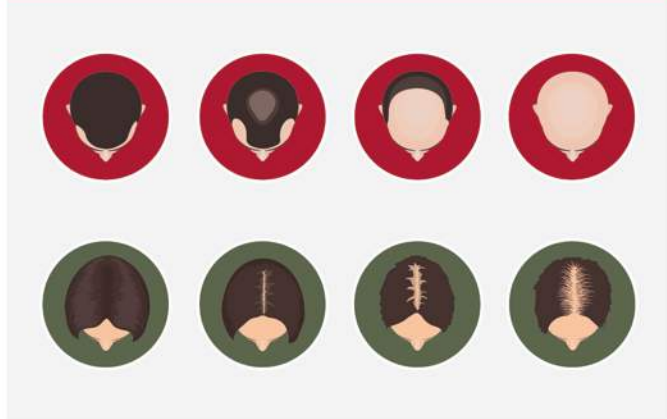
DURATA - 2 MESI / OGNI 3 GIORNI

DETERGERE
CONDIZIONARE
TRATTARE



CICLO TOTALE DURATA - 3 MESI

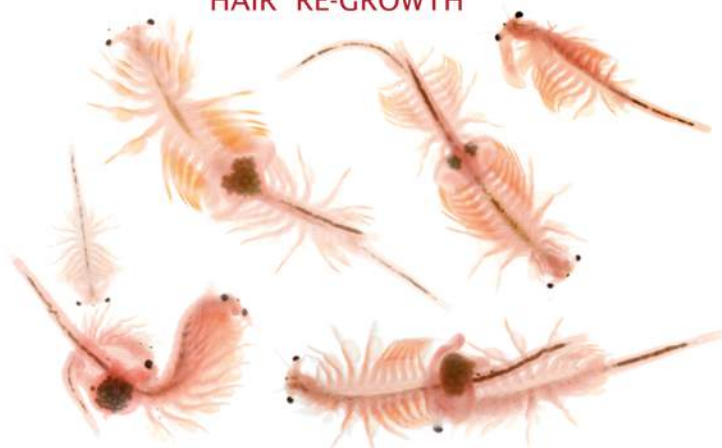
MALE & FEMALE HAIR LOSS



TEABASE REBALANCING HAIRCARE *Aromatherapy*



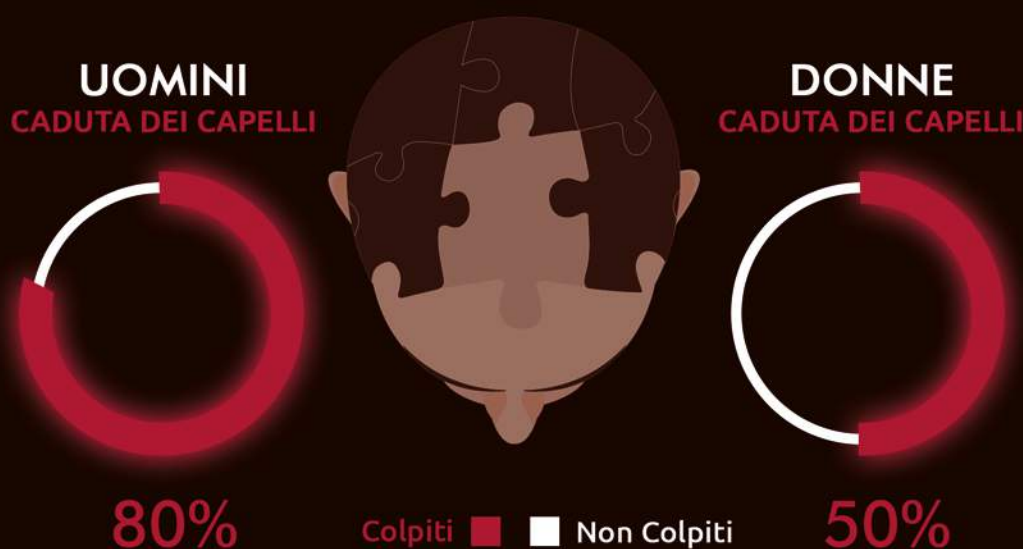
HAIR LOSS THERAPY
ENCOURAGE AND STIMULATE
HAIR RE-GROWTH



**GP4G
CAFFEINE
TEA TREE OIL**

Terapia rinforzante formulata appositamente per rivitalizzare i capelli indeboliti e stressati. Riporta le migliori condizioni per una sana crescita dei capelli e fornisce un'efficace apporto energetico e tonificante.

CAUSE PRINCIPALI DEL DIRADAMENTO E CADUTA DEI CAPELLI



L'80% degli uomini e il 50% delle donne vengono colpiti, nel corso della vita, dal diradamento dei capelli causato da calvizie, fattori ambientali e stress.

Stress fisico Fumo, tossine e salute

Con il termine "stress fisico" si intendono tutti quei fattori che influiscono sulla crescita del follicolo: gravidanza seguita da parto o da aborto, sospensione o cambiamento di un contraccettivo orale, intervento chirurgico con anestesia totale, trauma fisico, dieta severa con notevole calo ponderale in breve periodo di tempo e malattie importanti, specialmente se con febbre alta.

Stress psichico

Nel concetto di stress psichico rientrano numerose situazioni quali incidente automobilistico, trasloco, problemi affettivi o familiari, esami universitari e problemi lavorativi.

Alimentazione non adeguata

Il follicolo è un organismo vivente che ha bisogno dell'apporto equilibrato di nutrienti. Una buona dieta per i capelli prevede l'apporto quotidiano delle 5 componenti alimentari indispensabili allo sviluppo dei follicoli piliferi: proteine (carne, pesce, formaggio), zolfo, zinco, ferro (vegetali verdi), vitamine del gruppo B (cereali integrali, ...) ed un modesto apporto di grassi e zuccheri. La prima forma di precauzione e di rivitalizzazione si attua mediante una sana ed equilibrata alimentazione.

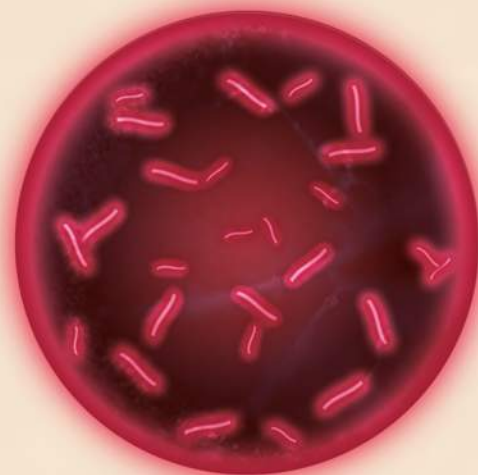
La papilla dermica è responsabile della crescita dei capelli e del loro diametro. È situata alla base del bulbo pilifero e fortemente vascolarizzata da una rete di microvasi sanguigni ed assicura la buona salute e la resistenza dei capelli. Alcuni tipi di aggressione possono danneggiare la papilla dermica. Meno irrorata dal sangue, la papilla dermica riceve una minor quantità di nutrienti e si atrofizza progressivamente. Il capello diviene progressivamente più debole, fine, fragile e infine cade.

Eccessiva attività enzimatica

L'eccessiva attività di un enzima (la 5-alfa-reduttasi) trasforma il testosterone in un derivato più potente: diidrotestosterone o DHT, che rende più fragili le cellule della papilla dermica e provoca la caduta dei capelli.

Genetica maschile e femminile

A parte alcune concause quali stress e cattiva alimentazione, la causa principale della calvizie è da ricercare nel nostro DNA, nella nostra mappa genetica; ecco perché qualcuno è predisposto e qualcun altro no. La forma di calvizie più diffusa nell'uomo è la calvizie androgenetica. Inizia una massiccia caduta di capelli che ad ogni ciclo vengono sostituiti da capelli sempre più sottili e meno colorati, dovuti all'atrofizzazione del follicolo che pian piano non riesce più ad esprimere un capello



INVIGORATING

CADUTA DEI CAPELLI

Terapia energizzante formulata appositamente per rivitalizzare i capelli indeboliti e stressati. Riporta le migliori condizioni per una sana crescita dei capelli e fornisce un efficace apporto energetico e tonificante.

PURIFICA LA CUTE

NUTRE IL FOLLICOLO

IRROBUSTISCE I CAPELLI

TERAPIA STIMOLANTE

PRINCIPI ATTIVI

GP4G

Estratto dall'Artemia Salina, microrganismo parte del plancton delle acque iper-mineralizzate. L'Artemia, in queste acque, si arricchisce di uno speciale complesso di sostanze energizzanti che aumenta la sintesi delle proteine, e protegge dagli stress ambientali. Il GP4G complex, applicato sulla cute, stimola le funzioni vitali e la produzione di cheratina essenziali per la salute e la forza dei capelli.

GINSENG

Incrementa la resistenza fisica e migliora la circolazione, passando per un potenziamento della resistenza ai fattori ambientali negativi. Nel complesso riduce stress e nevrosi, rafforza le difese immunitarie e abbassa i rischi di contrarre diverse infezioni. Funzione Antiossidante.

VITAMINA E

"Antiossidante" per eccellenza, è implicata nella "protezione" delle membrane sia cellulari che intracellulari e anche nella respirazione cellulare, quindi necessaria alla produzione di energia per le sintesi proteiche.

CAFFEINA

Migliora la crescita in radice. Stimola l'irrorazione sanguigna attraverso un influsso diretto sul metabolismo dei capelli. Svolge un effetto inibente del testosterone sulla crescita, stimolandola al di sopra dei valori normali.

AMINOACIDI

Risultano essere particolarmente importanti per una sana crescita del capello per la formazione delle cheratine dure dei peli e delle unghie. 19 sono i componenti fondamentali dei capelli ed assicurano l'ottimale densità della capigliatura.

BIOTINA

L'uso della biotina è efficace nella prevenzione della calvizie e dei capelli grigi. Molti trattamenti per capelli contengono questa sostanza che dà capelli sani e corposi. La biotina ha un ruolo importante nel mantenimento delle ghiandole sebacee, dei nervi, del midollo osseo e delle ghiandole sessuali.



INVIGORATING SHAMPOO

FASE II - DETERGERE

250 ML

Detergente specifico *Anticaduta*, indicato per periodi particolarmente stressanti. Formula a base di Caffaina, Tea Tree Oil, Tiglio, Patchouli, Proteine e lo speciale complesso Energetico GP4G. Elimina efficacemente i residui e le tossine dalla cute e dai capelli, creando progressivamente un ambiente ottimale per una sana crescita.

Modo d'uso:

Applicare su capelli umidi e massaggiare dolcemente. Risciacquare abbondantemente e ripetere se necessario.



INVIGORATING TREATMENT

FASE IV - TRATTARE

100 ML

Complesso specifico *Anticaduta*, indicato per periodi particolarmente stressanti. La Formula a base di 6 esclusivi ingredienti attivi tonifica la cute secca e rinforza i capelli apportando una piacevole sensazione di benessere. Attraverso l'uso costante del trattamento si creerà un ambiente ottimale per la sana crescita dei capelli, apportando benefici e nutrimento alla cute.

Modo d'uso:

Vaporizzare uniformemente sulla cute e massaggiare fino a completo assorbimento. Non risciacquare.

Terapia intensiva: Applicare a giorni alterni per due settimane.

Terapia di mantenimento: Applicare 2 volte alla settimana per 1 mese. Ripetere la terapia ogni 3 mesi.

HOME THERAPY

POSSIBILITÀ DI UTILIZZO

1 DETOSSINARE
2 DETERSIONE
3 CONDIZIONAMENTO
4 TRATTAMENTO

1 DETERSIONE
2 CONDIZIONAMENTO
3 TRATTAMENTO

1 DETERSIONE
2 TRATTAMENTO

1 DETERSIONE
2 CONDIZIONAMENTO

